



# GRANULATS POUR BÉTON

## TYPES DE PRODUITS

- ➔ Matériaux calcaires lavés
- ➔ Matériaux alluvionnaires lavés
- ➔ Matériaux recomposés (calcaires + alluvionnaires + matériaux extérieurs)

## AVANTAGES

- ➔ Caractéristiques physiques et mécaniques contrôlées et régulières (laboratoire interne)
- ➔ Résistance au gel/dégel
- ➔ Matériaux non réactifs (NR)
- ➔ Matériaux extraits et produits en Ile-de-France et Aube (proximité du marché francilien)

## NORMES ET CERTIFICATIONS

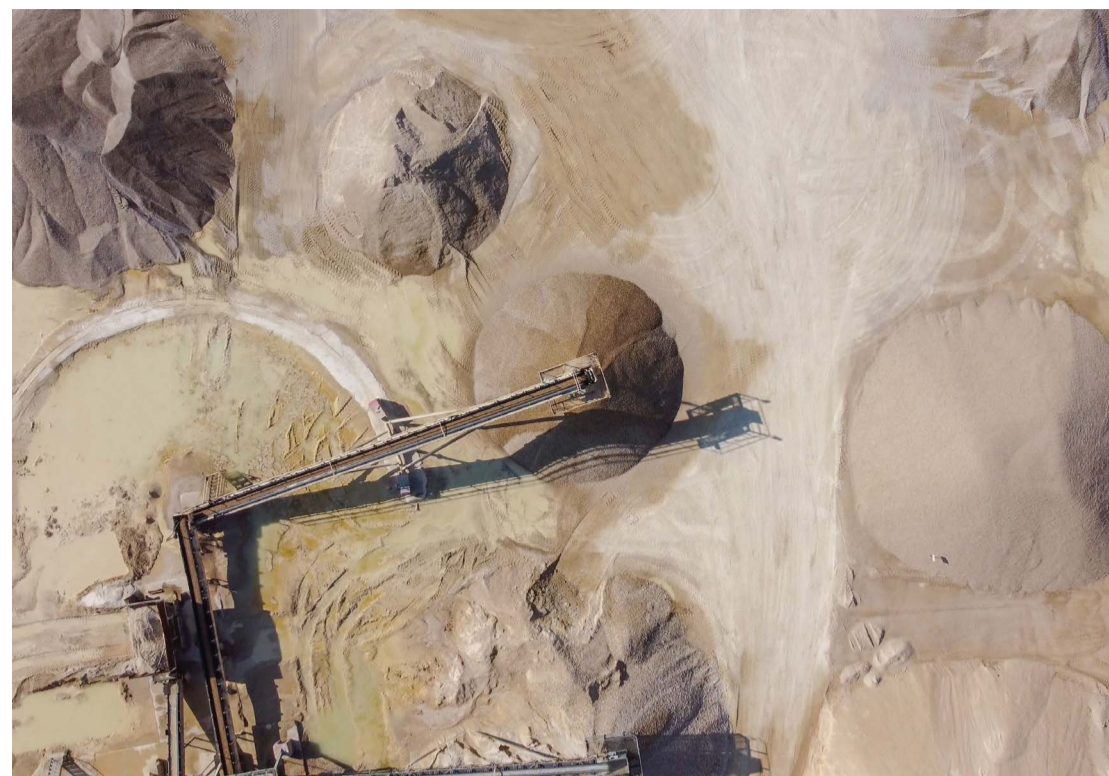
### TOUS SITES CERTIFIÉS

Certification CE2+  
NF EN 12-620 +A1  
NF EN 13-139

### PRODUITS SPÉCIFIQUES CERTIFIÉS

Norme NF P 18-545  
Article 10

UNICEM entreprises engagées  
Niveau maturité



## GRANULOMÉTRIES

Large gamme de matériaux adaptée aux besoins de nos clients locaux et régionaux.

### SABLES

0/2 mm  
0/4 mm

### GRAVILLONS

2/4 mm  
4/8 mm  
4/10 mm  
4/16 mm  
4/20 mm  
4/22.4 mm  
10/20 mm

### GRAVES

0/11.2 mm  
0/20 mm

## CONDITIONNEMENT ET TRANSPORT

### VRAC

- ➔ Vente aux **professionnels** au départ de tous [nos sites](#). Livraison sur chantiers par semi-remorques ou porteurs 15 à 20 tonnes
- ➔ Vente aux **particuliers** sur le [site des Ormes](#). Livraison sur chantiers par porteurs 15 à 20 tonnes

### CONDITIONNÉS ([site des Ormes](#))

- ➔ Big-bags de 400 kg à 1400 kg. Livraison sur chantiers par plateaux semi-remorques ou plateau-grue.
- ➔ Sacs de 35 kg par palettes de 45 sacs. Livraison sur chantiers par plateaux semi-remorques

Informations et commandes 01 60 58 54 90

[WWW.A2C-MATERIAUX.COM](http://WWW.A2C-MATERIAUX.COM)