

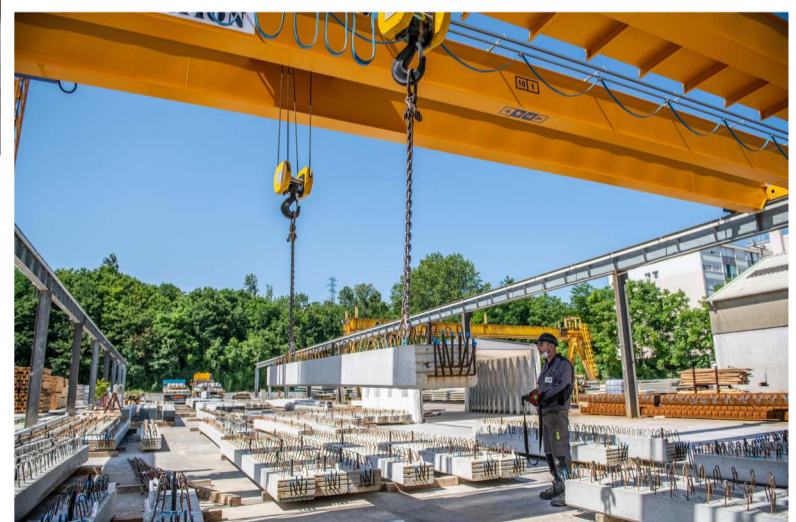
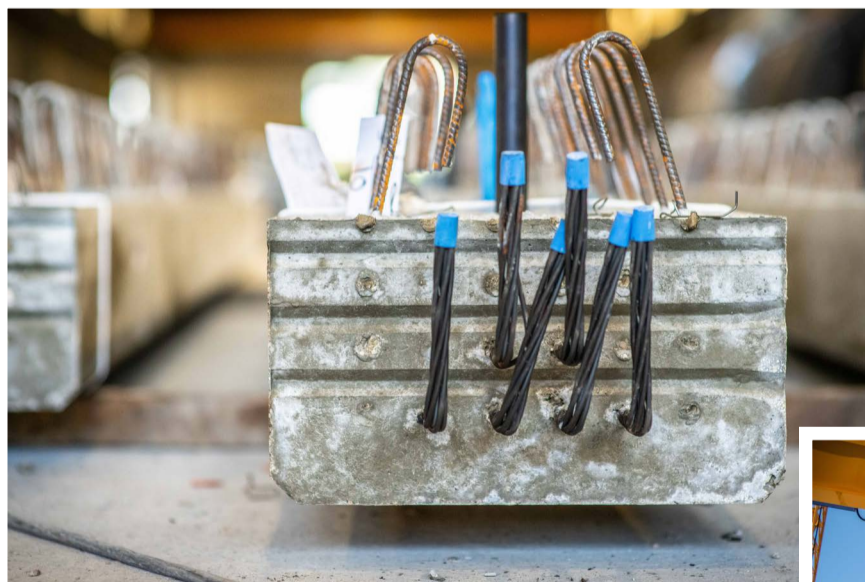


POUTRES PRÉCONTRAINTEES OU BÉTON ARMÉ

Les poutres précontraintes ou béton armé, sont des éléments linéaires de structure, servant à réceptionner tous types de planchers, bois, béton ou métal.

De forme rectangulaire ou en « I » de **largeur de 15 à 60 cm** et pouvant aller de **20 à 115 cm de hauteur**, elles s'adaptent par leurs formes et leurs forces de précontrainte à de nombreux cas de charges et de portées.

La précontrainte permet d'améliorer les qualités intrinsèques du béton, réduit de façon significative les volumes à résistance équivalente et limite en conséquence l'impact environnemental.



NORMES ET CERTIFICATIONS

CE2+



Informations et commandes 01 60 68 99 00

WWW.A2C-MATERIAUX.COM