



PRÉMURS OU MCI MURS À COFFRAGE INTÉGRÉ

**Eléments de structure verticaux
en béton, ils se déclinent en :**

PREMURS « classiques »

Deux parois fines en béton, reliées par des raidisseurs. Mise en place rapide, qualité et sécurité optimisées, moins de production de déchets. Epaisseur de 17 à 40 cm.

PREMURS « isolés »

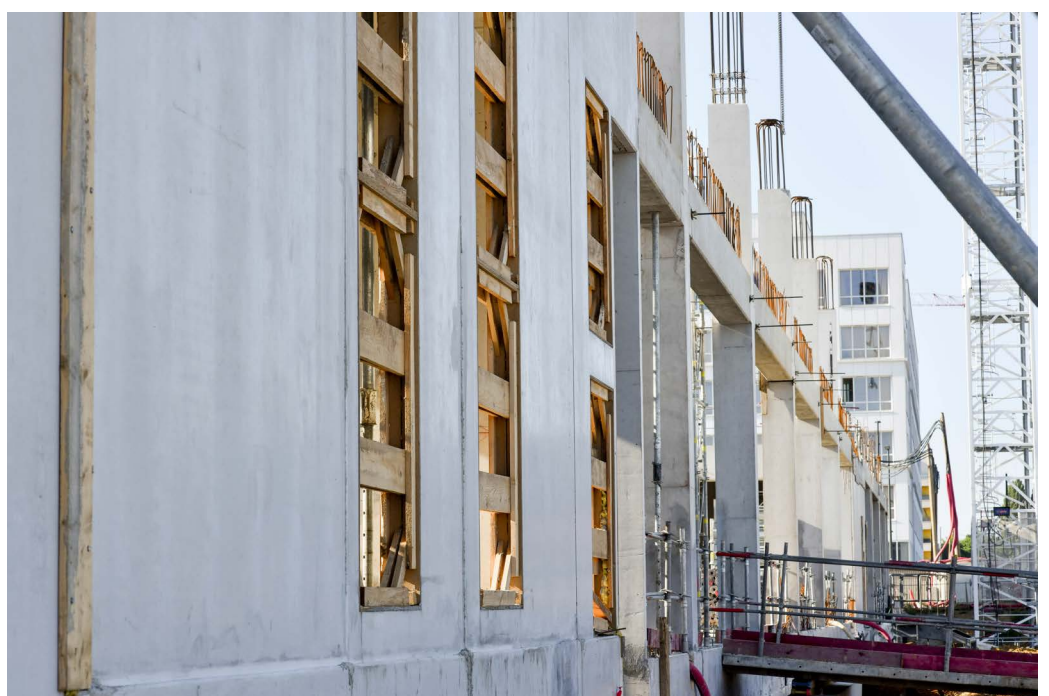
En plus des avantages du prémur classique, ils améliorent les performances thermiques en ITE (Isolation Thermique par l'Extérieur). L'isolant est placé à l'intérieur du noyau, côté peau extérieure. Epaisseur de 30 à 50 cm.

PREMURS « matricés »

Ils permettent de travailler l'esthétisme de la façade en intégrant une texture travaillée par l'architecte.

PREMURS « isolés & matricés »

Ils offrent une triple fonctionnalité structurelle, isolante thermiquement et esthétique. Très proches des façades architecturales ils garantissent néanmoins des délais et des coûts industriels.



NORMES ET CERTIFICATIONS

CE2+



Informations et commandes 01 60 68 99 00

WWW.A2C-MATERIAUX.COM